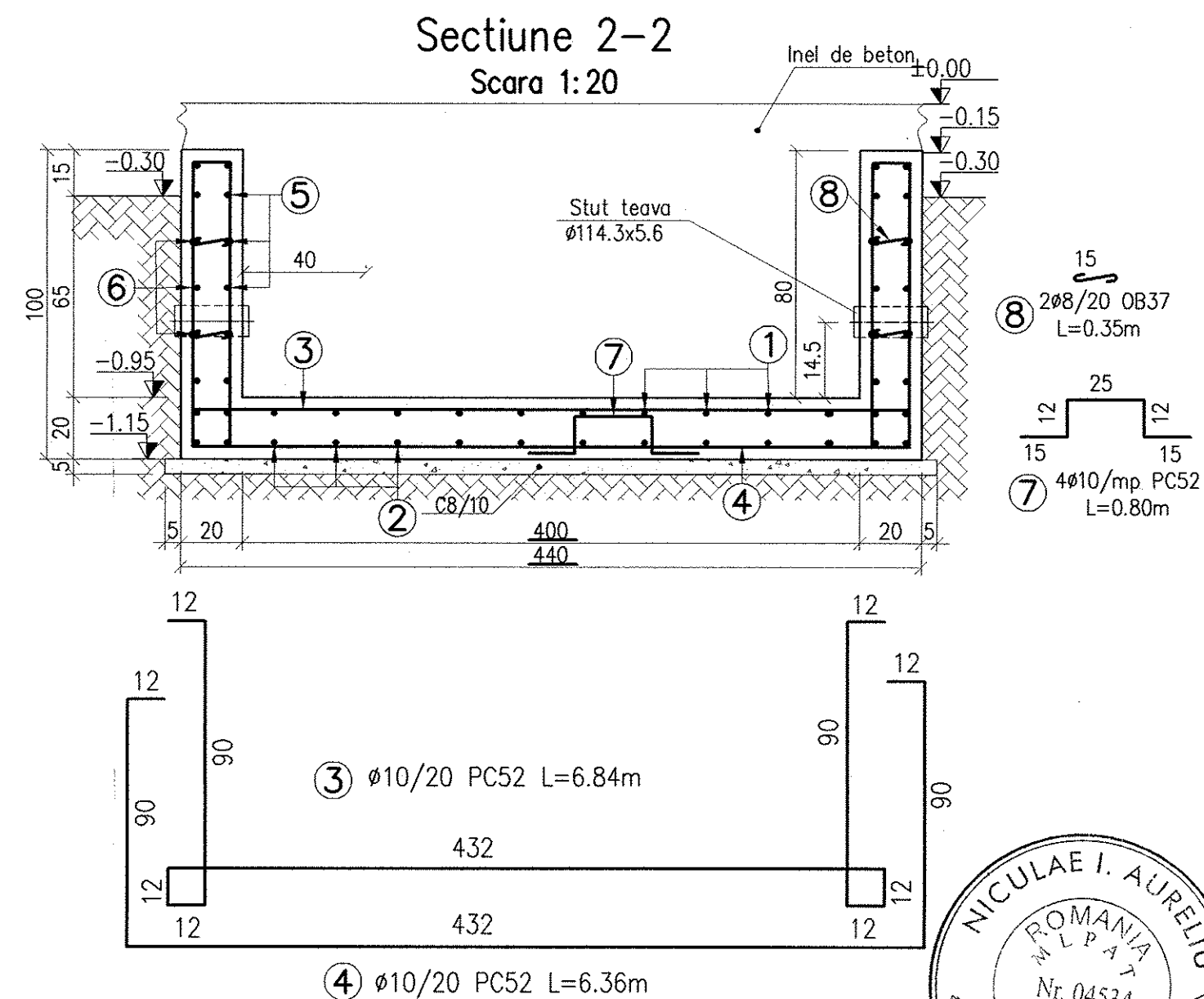
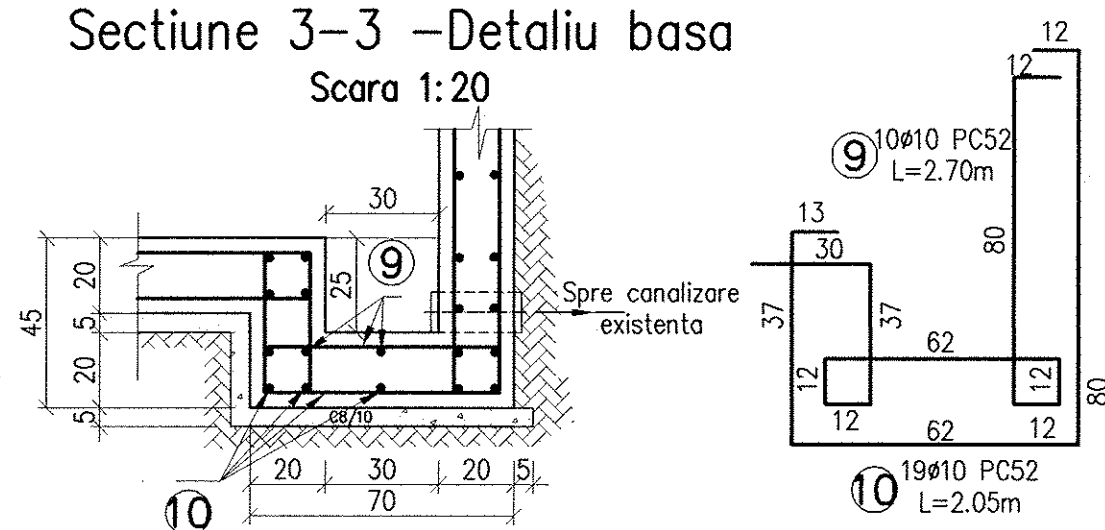


**Sectioniune 3-3 -Detaliu basa**  
Scara 1:20



**EXTRAS DE ARMATURA**

Marca	Diametrul	Nr.bare elemente		Lungimi in m a unei bare	L/8	
		Intr-un element	In toate elementele		OB37	PC52
1	10	14	14	3.88		54.3
2	10	14	14	3.64		51.0
3	10	12	12	6.84		82.1
4	10	12	12	6.36		76.3
5	10	6	6	10.78		64.7
6	10	6	6	10.30		61.8
7	10	32	32	0.80		25.6
8	8	120	120	0.30	36.0	
9	10	10	10	2.70		27.0
10	10	10	10	4.05		40.5
Total lungimi pe diametru					36.0	483.3
Kg/ml					0.395	0.617
Greutate pe diametre					14.2	298.2
Greutate totala Kg					312.39	

**REFERINTE:**

A643-CB-01-VEDERE IN PLAN  
A643-CB-02-SECTIUNE A-A  
A643-U-00-ANSAMBLU REZERVOR

DOMENIUL DE EXIGENTA "A1"  
CLASA DE IMPORTANTA "III"  
CATEGORIA DE IMPORTANTA "C"

- Agregate naturale de masa volumetrica normala conf. SR EN 12620:2003
- Apa de amestec conf. SR EN 1008:2003
- Otel beton OB37 si PC52 conf. STAS438/1-89 si ST 009-05

CARACTERISTICI MATERIALE	
Beton de egalizare	C8/10
Beton armat	C30/37

Rev.	Descriere	Data	Semnat	Rev.	Descriere	Data	Semnat
Acest document este proprietatea S.C. ELIS'92 S.R.L. si nu va fi comunicat fara autorizare							
Intocmit	Verificat	Aprobat	Beneficiar	Denumire proiect			
ELIS'92	Serbie B. Ionescu	ELIS'92	CONPET SA	CONSTRUCTIE REZERVOR NOU PENTRU TITEL (V=2500 mc) STATIA DE POMPARE ORLESTI VALCEA			
92 ELIS'92 arhitectura proiectare inginerie consultanta tehnica			SR AC ISO 9001 CUVA DE BETON		Nr.: A643-CB-03 Rev0 Scara: 1:20;1:50 Index: A643-CB-BD Data: 07.2018   Plansa: 1/1		
Material:		Masa: kg					